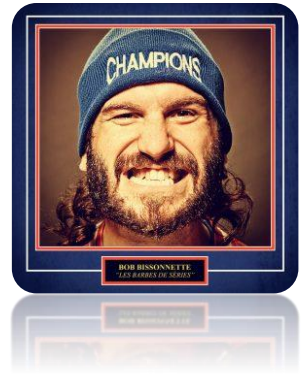


La machine à scorer

Bob Bissonnette



INTRO

Bm

COMPLET 1

Bm

Tous les joueurs de hockey ont un rôle à jouer

A

C'est de même qu'ça marche si tu veux gagner

G

Le gardien de service arrête les pucks

Le 2^e goaler ouvre la porte

Bm

Le préposé à l'équipement remplit les gourdes d'eau

A

Le coach remanie ses trios

G

Les goons s' donnent des coups de poings dans face

L'employé d' l'aréna fait la glace

Bm

Le gars de 4^e ligne donne des mises en échec

A

Les plus cinglés font des cross-checks

G

Mais le plus important

D

A

C'est de la mettre dedans

REFRAIN

Bm

G

F#m

A

La machine à scorer, la machine à scorer, la machine à scorer, la machine à scorer ...

Bm

G

F#m

La machine à scorer, la machine à scorer, la machine à scorer,

A

la machine à compter compter compter

Bm

A

G

G

Bm

Certains défenseurs jouent agressifs

A

Les « Stay at home » jouent défensifs

G

Le Capitaine se lève dans chambre Il fait un speech, rallie la bande

Bm

Y'a des spécialistes des mises en jeu

A

Les Russes sont beaux à voir mais sont peureux

G

Y'a des gars pour tuer les punitions

Y'a en a d'autres qui sont rien que bons à maison

Bm

Les plus guerriers peuvent jouer blessés ou même malades

A

Les réservistes jouent d'in estrades

G

Mais le plus important

D A

C'est de la mettre dedans

REFRAIN

G

Les joueurs de hockey qui marquent 50 buts, moi ça m'épate

D

Les vrais scoreurs, c'est rare comme de la marde de pape

A

Ils ont un don pour la mettre top net

Bm

Pauvre Pete Peters, pauvre Ken Wregget

G

Les marqueurs naturels c'est de l'or en barre

D

Quand t'en a un dans ton club échange le pas, c't'une denrée rare

A

Les hockeyeurs qui savent enfiler l'aiguille

Bm

C'est aussi précieux que des bijoux de famille

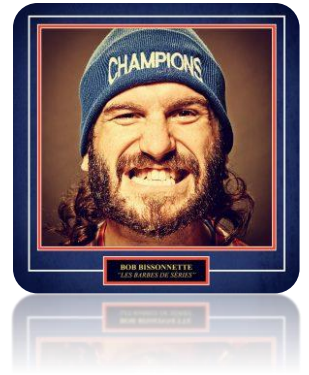
COUPLET 1

REFRAIN

SOLO SUR REFRAIN (AD LIB)

L'affamée

Bob Bissonnette



INTRO

D Bm Gm (2x)

D

Dans la limousine, dans piscine et sur la table de la cuisine

Bm

Gm

Sur le plancher, dans chambre à coucher, au 31^e du complexe G

D

Dans le bain tourbillon, dans le cabanon, dans le cockpit d'un avion

A

Sur la laveuse, sur la sècheuse, pendant qu'elle passait, la balayeuse

D

Su' a banquette arrière, dans le funiculaire, dans le showroom du concessionnaire

Bm

Gm

Sur le balcon, dans le buisson, pendant une randonnée de ski de fond

D

Dans la grande roue, l'matin au Drive Thru, au terrain de golf, su'l 15^e trou

A

Au bout du lit, sur le tapis, dans cour à bois de la quincaillerie

REFRAIN

G

D/A

Sur le comptoir, dans balançoire, en pédalo, dans l' Winnebago

A

Bm

Dans le walk in, au terrain de camping, dans minivan et même sur les Plaines d'Abraham

G

D/A

Dans ma roulotte, en Beauce à Woodstock, au château Frontenac, au cinéparc

A

Bm

Dans un vestiaire, d'in hélicoptère, dans l'ascenseur et dans la douche pendant des heures

D Bm Gm

La la la... la la la...

D

Avec des feux d'artifices, d'in champ de maïs, su'a piste de danse de chez Maurice

Bm

Gm

Sur la passerelle, dans la ruelle, comme dans un film d'Emmanuelle

D

Dans un sauna ou dans un spa, avec du popcorn, au cinéma

A

Sur la plage, dans mon garage, dans la cabine d'essayage

REFRAIN

BRIDGE

Bm **A** **Bm**
Le matin, l'après-midi et pendant presque toute la nuit
Bm **A** **G**
Infatigable, c'est remarquable c'est une ressource inépuisable
Gm **A**
Elle en veut plus, c'est jamais assez, encore et encore, elle est affamée

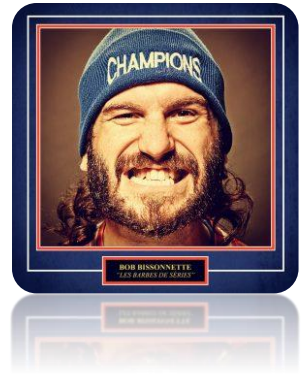
D
Sur un voilier, dans l'escalier, dans le parking du poulet frit Kentucky
Bm **Gm**
À l'aréna, au centre d'achat, pendant le show de Metallica
D
Au guichet automatique, d'une toilette chimique. Je le sais que c'est pas trop romantique
A
Au restaurant, sur le divan, pendant le Super Bowl, à la mi-temps

REFRAIN (2x)

INTRO

Hanrahan (ta femme Suzanne)

Bob Bissonnette



INTRO

Dm A# F Am A

Dm

Change de canal, change d'osti de canal

A#

Les Chiefs sont les plus toughs de la Ligue Fédérale

F

Braden, comptes-en un autre, on te paye pour

Am A

Lily t'a souligné, les boutes où ça fourre

Dm

Johnny trouve que l'éducation c't'aussi important que l'cul pis a boisson

A#

Denis Lemieux veut aller en Floride, c'est là qui est le motton

F

Le 1^{er} avril, y vont fermer l'usine

Am A

Morris, lui, veut une plotte su'l bord d'la piscine

Dm

Dave c't'une terreur, Dave c't'un tueur, mais Dave yé magané

A#

Billy comment qu'a l'est la cerise su'l sundae

F

L'arbitre en chef veut du jeu propre

Am A

Mais dites pas ça à Oggy Oggilthorpe

A# C Dm

Go! Charlestown Go!

REFRAIN

A# F C Dm

Hanrahan, ta femme Suzanne a des seins bananes

A# F C Dm

Hanrahan, ta femme Suzanne a des seins bananes

SOLO

Dm A# F Am A (2x)

Dm

Une game contre les Chiefs ça peut faire mal

A#

Jeff Hanson veut écouter l'hymne national

F

Le garçon d'Anita m'a d'l'air d'une future tapette

Am

A

Billy comment t'es vends les sandwiches que ta femme t'a faites?

Dm

Reggie Dunlop est joueur-entraîneur

A#

Icitte à Charlestown y faut que le monde aille peur

F

D'ins filles des Ice Follies y en a des pas pires

Am

A

Un coke, un orangeade, toute sauf l'osti de rootbeer

Dm

Les Bulldogs ont habillé André "Poodle" Lussier

A#

Ross Madison surnommé le chien enragé

F

Mais les Frères Hanson ont peur de personne

Am

A

Ni même le chirurgien Tim McCracken

A# C

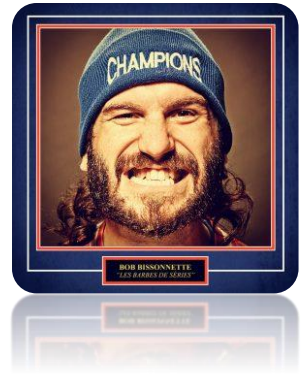
Dm

Go! Charlestown Go!

REFRAIN (3x)

El Presidente

Bob Bissonnette



INTRO

Em D C G Bm B7

Em

Sa chemise était poudre, le plus beau des bleus

D

Il arborait le numéro trente-deux

C

G

Au côté de Delino et de Jeff Fassero

Bm

B7

Il a fait vibrer tous les fans des Expos

Em

Entre chaque lancer il aimait bien prendre son temps

D

Mais sa balle rapide avait toujours du mordant

C

G

Dennis porta la moustache au long de sa carrière

Bm B7

3999 manches et deux tiers

REFRAIN

C

D

Gazon naturel ou surface synthétique

B7

Em

Il a défié Jeff Bagwell au Stade Olympique

C

D

Il n'a peur de rien, jamais il ne recule

B7

Em

D Em

Ah ce qu'on était bien de le voir au monticule

Em

Il chique chique chique chique du tabac

G

Il chique chique chique chique du tabac

C

Il chique chique chique chique

G

D

Il chique chique chique chique

Em

Il chique chique chique chique du tabac

G

Il chique chique chique chique du tabac

D

Il chique chique chique chique

Em D Em

Il chique chique chique chique du tabac

Em D C G Bm B7

Em

En plus d'un championnat de la World Series

D

Il a cumulé plus de 2000 retraits sur des prises (2149)

C G

Il maîtrise tous les lancers, tels que la balle tombante

Bm B7

La rapide, la courbe et même la glissante

Em

Un lanceur du tonnerre un athlète hors-pair

D

Le Nicaragua au complet en est fier

C G

En '91, c'était le 28 juillet

Bm B7

El Presidente lança un match parfait

REFRAIN

C D

Qui l'aurait cru, aucun frappeur sur les buts

B7 Em

Non personne sur les coussins, pas d'erreur ni de points

C D

27 frappeurs retirés, par El Presidente

B7 Em D Em

Le lanceur des Expos est devenu El Perfecto

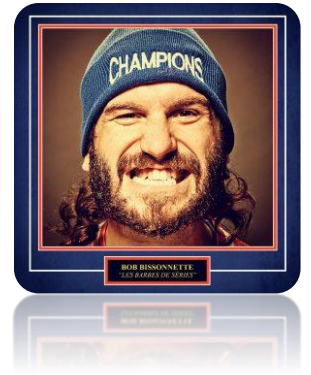
REFRAIN

Em (8 mesures)

Il chique chique chique chique du tabac, ...

J'te trouve écœurante

Bob Bissonnette



INTRO

D D/C# Bm Bm G G/F# A A

D Bm
Ça sonne pas très tough, mais j'te trouve charmante
G F#m A
Moi ma manière de le dire c'est que j'te trouve écœurante
D Bm
T'es belle de face, t'es belle de profil
G F#m A
J'adore ton p'tit cul, j'adore ton style

D Bm
T'es cute au boute, t'es belle comme un cœur
G F#m A
Même si j't'un fan des Yankees, j'te trouve plus sexy que Derek Jeter
D Bm
Si t'étais une Formule 1, tu serais une Ferrari
G F#m A
Je pourrais être Michael Schumacher, qu'est-ce que t'en dis?!

REFRAIN

G D
J'te trouve écœurante, fallait j'te le chante
Bm A G
Les boys d'la shop en reviendront pas, quand y vont voir que c'est moi
A
qui t'as d'in bras
G D
J'te trouve écœurante, fallait j'te le chante
G A Bm
Les gars du club de hockey vont capoter, quand y vont voir que c'est moi qui pars avec
toi

D D/C# Bm Bm G G/F# A A

D Bm
La princesse Leia ne t'arrive pas à la cheville
G F#m A
Ça serait pas gênant pantoute d't'amener d'un souper de famille
D Bm
Ta silhouette est incroyable
G F#m A
Si t'étais une saveur tu goûterais le sirop d'érable

D D/C# Bm Bm G G/F# A A

D Bm
La première fois j'ai eu d'la misère à parler

G F#m A
Angelina Jolie peut aller s'rhabiller

D Bm
J'te verrais mannequin pour Victoria Secret

G F#m A
T'es pas mal plus hot que les Cheerleaders des Alouettes

REFRAIN

SOLO sur COUPLET

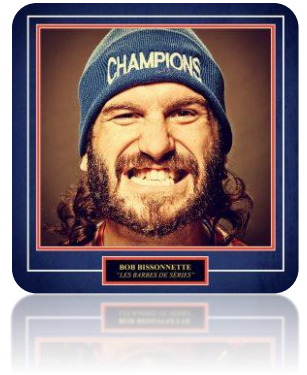
REFRAIN (2x)

INTRO (2x)

FINALE SUR D

J'accroche mes patins

Bob Bissonnette



INTRO

C G Am Em F

C

Pas d'ovation de 20 minutes comme pour Maurice Richard

G

Pas de manifestation publique comme pour Émile Butch Bouchard

Am

Pas de comité d'accueil à l'aéroport

Em

F

Absolument rien pour souligner mon départ

C

J'serai pas intronisé au Temple de la Renommée

G

Aux côtés de Mark Messier pis d'tous mes joueurs préférés

Am

Pas de bâton d'argent ou de lithographie

Em

F

Ni même une sculpture à mon effigie

REFRAIN

Am

F

Mon dernier match, mon dernier tour de glace

Am

G

C'est maintenant la fin, j'accroche mes patins

Am

F

Les lumières sont éteintes, j'ai fait ma dernière feinte

Am

G

Je jouerai pu demain ou après-demain, j'accroche mes patins

C G Am Em F

C

Je repense à tous les coups de poings que j'ai mangés su'l nez

G

À toutes les fois qu'j'ai joué blessé

Am

Ma cheville, mon genou, mes épaules sont fatigués

Em

F

Mes jointures commencent à être maganées

C

Mes bras meurtris vous tendent le flambeau

G

J'suis peut-être pas Guy Lafleur mais j'en ai fait des tours du chapeau

Am

Ma p'tite carrière passe sous le silence

Em F

Ça y est, je tire ma révérence

REFRAIN

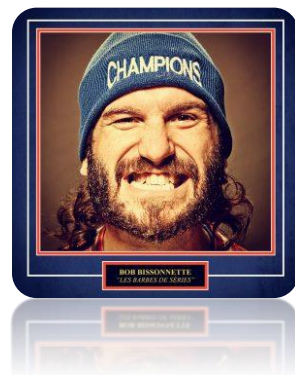
C G Am Em F

C G Am Em F

C

Taureau mécanique

Bob Bissonnette



INTRO

A F#m D A

A

Sortez vos chapeaux, attelez vos chevaux

F#m

C'est le temps du rodéo

D

Des bières en canette, des filles en salopettes

A

À soir ça n'sera pas chic ça va être laitte

A

J'me rase pas le poil su'a bedaine

F#m

Mais je suis quand même un cowboy moderne

D

Je défie des animaux en furie

A

Qui marchent à l'électricité ou même à batterie

REFRAIN

E

F#m

J'en ai failli perdre mon chapeau, mais je demeure le héros du rodéo

E

F#m

J'ai affronté cette bête électrique et j'ai vaincu cet animal mythique

D

E

A

C'est moi le king du taureau mécanique

A F#m D A

A

Après avoir pris une couple de bières light

F#m

J'suis maintenant prêt à dompter la bête

D

Même si j'ai une couple de verres en arrière de la cravate

A

Je suis invincible, personne ne peut me battre

A

Au moment de monter en selle

F#m

Mon regard croise celui d'une demoiselle

D

Des nénés énormes et une queue de cheval

A

Mais batinse elle avait une culotte de cheval

REFRAIN

SOLO

A F#m D A A F#m D A

REFRAIN

A

Ça y est, c'est l'heure

F#m

Je vais leur montrer que c'est moi le meilleur

D

Que je suis le roi des animaux

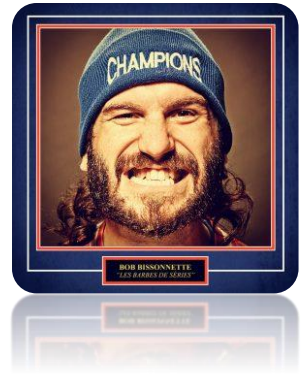
A

Parcqu'à vrai dire, je suis moi-même un taureau

REFRAIN

Les hommes zébrés

Bob Bissonnette



(Punch)

A Bm D G A

Bm

Toutes les villes, toutes les cités ont leurs propres officiers

D

Pour faire respecter la loi, on leur donne le pouvoir d'être armés

G

Mais dans notre sport cruel, les arbitres n'ont que de vulgaires sifflets

A

Des brassards orange, des lignes noires et blanches sur leur gilet

Bm

Le dur métier d'arbitre comporte plusieurs tâches ingrates

D

Ils doivent souvent séparer des pugilistes qui se battent

G

Ils ont également le devoir d'appeler toutes les infractions

A

Et de mettre de pauvres innocents sur le banc des punitions

REFRAIN

G

Les coachs détestent les chandails rayés

D

Les fans haïssent les hommes zébrés

F#m

Les joueurs trouvent que les arbitres sont des enfoirés

G

Tout le monde méprise les officiels au hockey

G

Les juges de lignes sont de vrais martyrs

D

Les arbitres en chef c'est encore pire

A

Comme les Chrétiens dans le temps des Romains

Bm

Les amateurs veulent leur peau, rien de moins

Bm D G A

Bm

Les officiels de la rencontre n'ont pas le droit à l'erreur

D

Méprisés, humiliés c'est ce qu'on appelle des souffre-douleurs

G

Mais sous leurs chandails rayés ils ont un cœur plutôt fragile

A

Soyons donc plus cléments avec eux, parfois ils sont utiles

REFRAIN (2x)

Bm D G A

La La La...

Bm

Les plus rapaces de tous sont les juges vidéo

D

Ils changent l'allure des matchs dans leur bureau à Toronto

G

Mais ce sont les arbitres su'a glace, qui doivent annoncer la décision

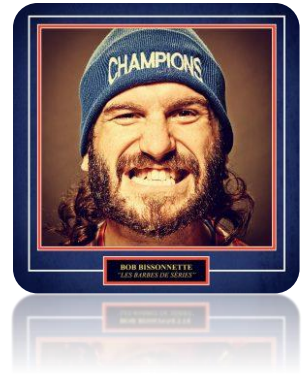
A

But refusé, la foule hurle, j'voudrais pas être dans leur caleçon!

REFRAIN (3x)

Chantal Machabée

Bob Bissonnette



INTRO

Bm

Bm

Y en n'a pas de plus belles (Bis) c'est une femme... exceptionnelle!

Bm

Je l'ai découvert quand elle animait Sport 30 Mag à l'époque où jouait encore Peter Zezel

G

D

Bm

Des courbes à couper le souffle, sous son tailleur, j'aimerais bien voir ce qu'elle camouffle

Bm

Une femme idéale (Bis)

Bm

Elle est à l'affût de tout ce qui se passe dans le circuit Bettman et j'ai nommé la Ligue Nationale

G

D

Elle ne parle pas de Ricardo, mais d'Roberto Luongo, au yable les pédicures, elle

A

jase de hockey bien sûr

REFRAIN

G

Asus4 A

J'enlève mon casque, j'ai un fantasme

F#m

Bm

G

Je suis en amour avec Chantal Machabée

Asus4 A

Elle me rend fou!

F#m

Comme une paire de défense, j'aimerais avoir ma chance

Bm

G

De faire...une cuillère, à ses côtés

Asus4 A

A

Bm

Ma femme rêvée... Chantal Machabée

Bm

Elle est adorable (Bis) c'est une femme désirable

Bm

Peu importe ce qu'elle fait, peu importe ce qu'elle raconte mes yeux sont droit rivés sur cette femme incroyablement remarquable

G

D

Bm

Des courbes à couper le souffle, sous son tailleur, j'aimerais bien voir ce qu'elle camouffle

Bm

Elle est ravissante (Bis) quand elle parle... on dirait même qu'elle chante!

Bm

Comment une femme (Bis) peut à la fois connaître tous les sports en plus d'être
extraordinairement séduisante

G

D

Elle ne parle pas de Ricardo, mais d'Roberto Luongo, au yable les pédicures, elle

Asus4

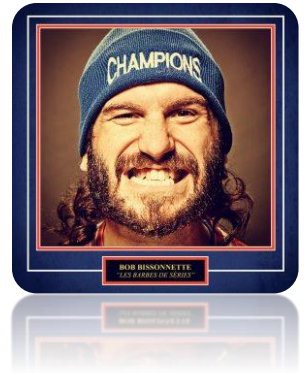
A

jase de hockey bien sûr

REFRAIN

Les barbes des séries

Bob Bissonnette



Em **D**
La saison est finie c'est maintenant le temps des séries

C
La période où les joueurs ainsi que les goalers

Rangent dans leurs armoires, tous leurs kits de rasoirs

G **B7**
Pu de crème à raser pus de pinces à épiler

Em **D**
C'est mal vu d'être imberbe, il faut être comme un homme des cavernes

C
Pour ne pas perdre la face, faut avoir du poil dans face

Une moustache charnue, une grosse barbe poilue

G **B7** **Em**
Comme Éric Desjardins, Lanny McDonald pis Denis Potvin

REFRAIN

C **D**
Le printemps, c'est l'temps des barbes de séries

B7 **Em**
Moi j'aimais celle de Dave Lowry

C **D**
Au printemps, c'est l'temps des barbes de play-offs

B7 **Em**
Tout le monde a du poil, même Miikka Kiprusoff

Em **D** **C** **B7**
Em **D**
Il faut avoir l'air tough, c'est maintenant le temps des play-offs

C
Du patinage de fantaisie, yen a pas d'in séries

On se met le nez dans le trafic, des coups de hache contre Billy Smith

G **B7**
Et pour montrer qu'on est brave, on se laisse pousser la barbe

Em **D**
Avoir du poil sur le menton et être fier comme l'étaient les bucherons

C
Avoir du poil sur les joues, le look métrosexuel on s'en fout

On veut avoir l'air des guerriers, c'est pas un concours de beauté

G **B7** **Em**
Demandez ça à Jean-Jacques Daigneault et puis à Ken Daneyko

REFRAIN

BRIDGE

C **G**
Les joueurs d'hockey en période de guerre
D
Se laissent pousser la barbe comme Jean-Sébastien Giguère
C **G**
Il faut arborer une barbiche
D
Ou porter fièrement une moustache comme Dave Babych
C **G**
Quand Raymond Bourque a levé la coupe au bout de ses bras
D
Sa barbe argentée brillait dans tout l'aréna

Em **D**
La saison est finie c'est maintenant le temps des séries
C
La période où les joueurs ainsi que les goalers
Rangent dans leurs armoires, tous leurs kits de rasoirs
G **B7**
Pu de crème à raser pus de pinces à épiler
Em **D**
C'est mal vu d'être imberbe, il faut être comme un homme des cavernes
C
Pour ne pas perdre la face, faut avoir du poil dans face
Une moustache charnue, une grosse barbe poilue
G **B7** **Em**
Comme Éric Desjardins, Lanny McDonald pis Denis Potvin

REFRAIN

C **D**
Le printemps, c'est l'temps des barbes de séries
B7 **Em**
Moi j'aimais celle de Dave Lowry
C **D**
Au printemps, les joueurs veulent être les meilleurs
B7 **Em**
Tout le monde rêve d'une barbe, comme Scott Niedermeyer
C **D** **B7**
Wo Ho !!

Em **C** **D** **B7** **B7** **Em** (Ring)

Toune de bière

Bob Bissonnette

INTRO

Am F C G Am F C G

Am

J'veux aller à Taverne du coin

F

Assis avec des chums au bar, sti qu'on va être ben

C

Une grosse game à télévision

G

À soir on s'gâte, on boit comme des cochons

Am

En bouteilles, en canettes ou dans un grand verre

F

On vide tous les frigidaires de bière

C

Ooooh

G

Ooooh

REFRAIN

F C G

Si tu veux me plaire, donne-moi de la bière

F C G

J'en veux à soir, j'veux de l'osti de bière

Am

À Baie James ou à Amos,

F

Je feelerais pour prendre une brosse

C

J'irais un peu partout

G

C'est tellement l'fun prendre un coup

Am

Pendant l'tailgate avant une game de football

F

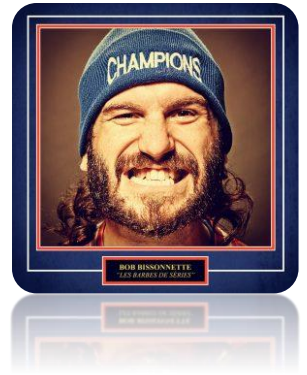
Avec un gros hot-dog au stade de baseball

C

En regardant un combat de Georges St-Pierre

G

Ou pour célébrer une victoire dans notre ligue de bières



Am
Après avoir tondu la pelouse,
F
Quoi de mieux qu'une bonne caisse de 12
C
Rajoute donc un autre 6 - pack
G
Ah pis enwoueye donc une 24 tabarnak

REFRAIN

SOLO

Am F C G (2x)

Am
Payez moi pas d'shooter de Jack
F
Non j'n'en veux pas d'verre de cognac
C/G
Il me semble que j'ai été clair (Yezeur!)
G
Tout ce que j'veux boire c'est de la bière

Am
Je dédie cette toune-là à mes vrais amis,
F
Pis à Chris Chelios, aussi
C
Buvez donc celle-là à ma santé,
G
Pis chantez tous avec moé

REFRAIN

Am F
Si tu veux me plaire, donne-moi de la bière
C G
J'en veux à soir, j'veux de l'osti de bière
Am F
Si tu veux me plaire, donne-moi de la bière
C G
J'en veux à soir, j'veux de l'osti de bière

AD LIB

Am F C G